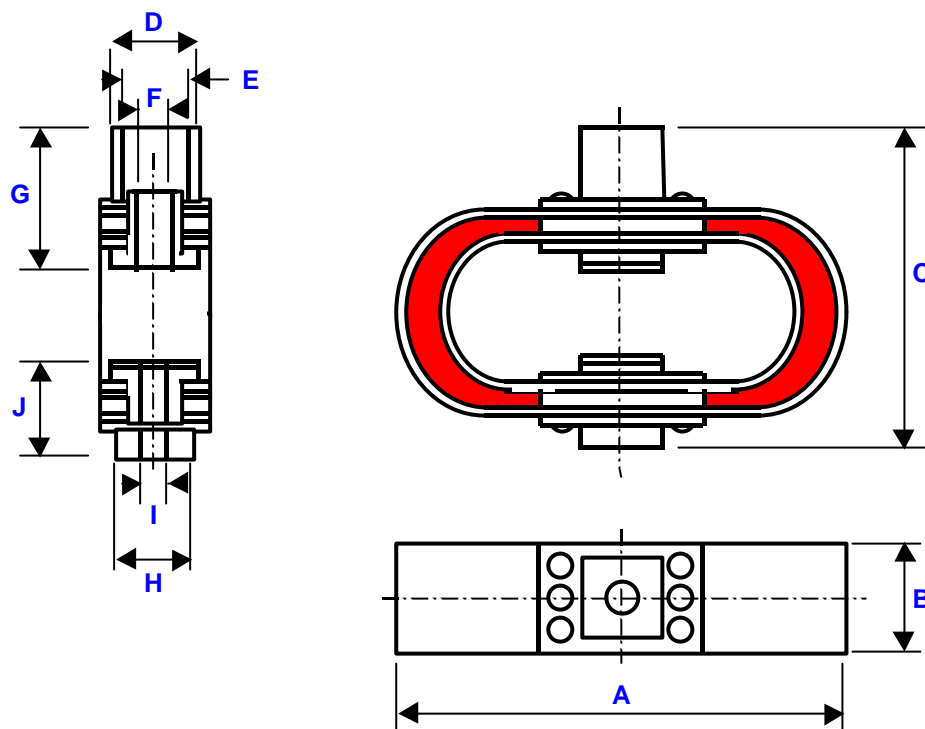


# amortisseurs à lames élastomère gamme "LS" standard

série  
**LSY**

## définition



- Isolation omnidirectionnelle chocs et vibrations.
- Isolation acoustique.
- Déplacement sous chocs jusqu'à 60mm suivant la direction verticale et 40mm en radiale.
- Transmissibilité :  $2 < Q < 6$ .
- Accélération transmise limitée à 5g suivant la direction longitudinale et à 15g en vertical et transversal.
- Température d'utilisation : -20°C +40°C.



### Série

Matériaux et protection

#### LSY

**Lame et rondelle :**  
acier inoxydable.

**Garniture :**  
résine Epoxy

**Rondelle épaulée :**  
nylon et élastomère

**Protection :** Peinture  
Néoprène

### Charge et Dimensions

Type	Charge statique (kg)			A	B	C	D	E	F	G	H	I	J	masse (kg)
	min	nom	max											
-10	9	10	18	203	51	134	48	36	M6	41	32	M8	22	0,68
-20	18	20	35	203	51	134	48	36	M6	42	32	M8	23	0,80
-45	35	45	55	216	51	166	48	36	M10	56	32	M12	24	1,02
-70	55	70	90	216	51	166	48	36	M10	57	32	M12	25	1,13
-110	90	110	135	297	51	166	48	36	M10	58	32	M12	26	1,25
-180	135	180	250	297	102	229	96	72	M16	77	64	M20	39	5,90
-320	250	320	380	297	102	229	96	72	M16	79	64	M20	41	6,57
-450	380	450	550	297	102	229	96	72	M16	81	64	M20	43	7,25

Exemple :  
LSY-45

**L S Y - 4 5**

**Préfixe :**  
Amortisseur "à lames"  
de la série LSY

**Modèle : -45**  
charge statique nominale : 45 kg  
hauteur : 166 mm  
longueur : 216 mm  
largeur : 51 mm  
masse : 1,02 kg

01/01/2003

Socitec  
BP 33, 78501 Sartrouville cedex - France  
Téléphone : +33 (0)1 61 04 60 00  
Fax : +33 (0)1 39 14 03 27  
<http://www.socitec.com>  
e-mail : [shock-france@socitec.com](mailto:shock-france@socitec.com)



Ce document n'est pas contractuel et peut être modifié sans préavis