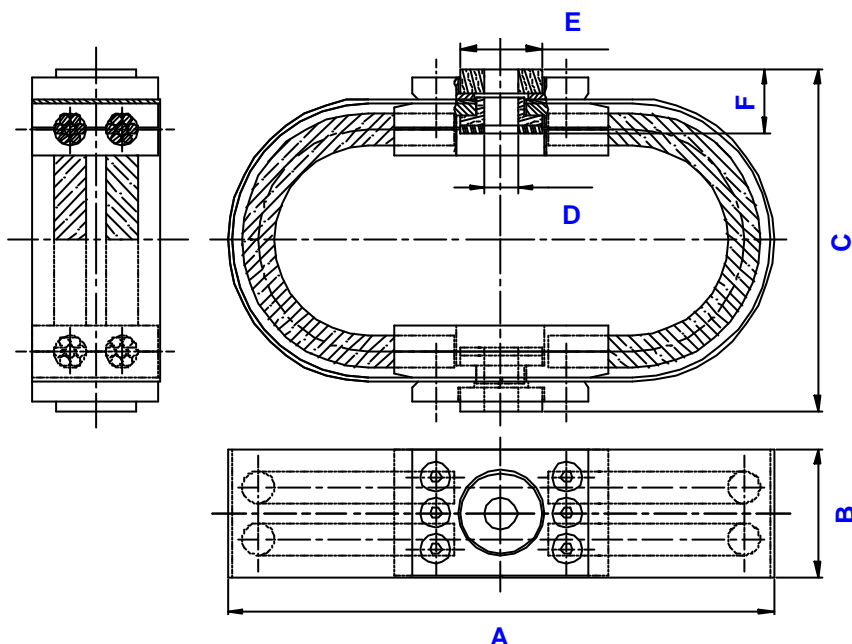


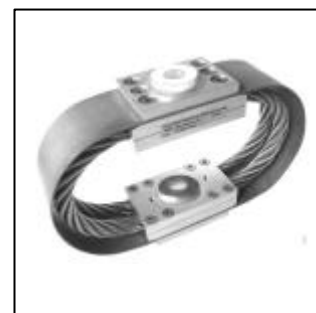
amortisseurs à lames métalliques gamme "SA" standard

série
SAX

définition



- Isolation omnidirectionnelle chocs et vibrations.
- Déplacement sous chocs jusqu'à 60mm suivant la direction verticale et 40mm en radiale.
- Transmissibilité : $2 < Q < 6$.
- Accélération transmise limitée à 5g suivant la direction longitudinale et à 10g en verticale et transversale.
- Insensibilité au vieillissement.
- Température d'utilisation : -180°C +300°C.



Série

Matériaux et protection

SAX

Lame et rondelle :
acier inoxydable.

Cable :
acier inoxydable.

Rondelle épaulée :
nylon

Charge et Dimensions

Type	Charge statique (kg)			A	B	C	D	E	F	masse (kg)
	min	nom	max							
-10	9	10	18	203	51	114	9 (M8)	32	23	0,81
-20	18	20	35	203	51	114	9 (M8)	32	23	0,95
-45	35	45	55	216	51	133	13 (M12)	32	26	1,21
-70	55	70	90	216	51	133	13 (M12)	32	26	1,34
-110	90	110	135	216	51	133	13 (M12)	32	26	1,48
-180	135	180	250	297	102	190	21 (M20)	64	43	7,00
-320	250	320	380	297	102	190	21 (M20)	64	43	7,80
-450	380	450	550	297	102	190	21 (M20)	64	43	8,60

Exemple :
SAX-45

S A X - 4 5

Préfixe :
Amortisseur "à lames"
de la série **SAX**

Modèle : -45
charge statique nominale : 45 kg
hauteur : 133 mm
longueur : 216 mm
largeur : 51 mm
masse : 1,21 kg

01/01/2003

Socitec
BP 33, 78501 Sartrouville cedex - France
Téléphone : +33 (0)1 61 04 60 00
Fax : +33 (0)1 39 14 03 27
<http://www.socitec.com>
e-mail : shock-france@socitec.com



Ce document n'est pas contractuel et peut être modifié sans préavis