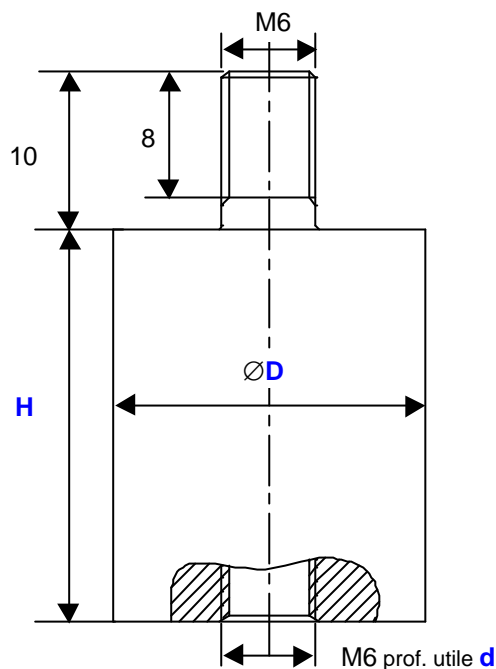


plots conteneur élastomère gamme "PC" standard

série
PC31

définition



cotes en mm

- Amortisseurs omnidirectionnels à grands débattements.
- Transmissibilité : $Q < 5$.
- Encombrement réduit.
- Température d'utilisation : -50°C $+120^{\circ}\text{C}$.
- Isolation phonique, thermique et électrique.
- Absence de continuité métallique
- Grande adaptabilité : réalisation sur demande de modèles spéciaux (matériaux, hauteur et diamètre des plots, etc.).



Série

Matériaux et protection

PC31

Elastomère :
Silicone à hautes caractéristiques mécaniques.

Interfaces métalliques :
acier zingué bichromaté

Modèle

	diamètre D (mm)	hauteur H (mm)	profondeur d (mm)	masse (kg)
25	20	25	5	0,04
35	25	35	7	0,05
50	25	50	7	0,06

Dureté

en SHORE A

40

50

60

Modèle

-40

-50

-60

Exemple :
PC3135-50

P C 3 1 3 5 - 5 0

Préfixe :
Plot conteneur
de la série **PC31**

Modèle : 35
diamètre : 25 mm
hauteur : 35 mm
profondeur : 7 mm
masse : 0,05 kg

Suffixe : -50
Dureté 50 shore A

01/01/2003

Socitec
BP 33, 78501 Sartrouville cedex - France
Téléphone : +33 (0)1 61 04 60 00
Fax : +33 (0)1 39 14 03 27
<http://www.socitec.com>
e-mail : shock-france@socitec.com



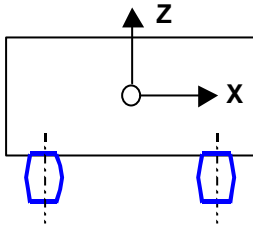
Ce document n'est pas contractuel et peut être modifié sans préavis

série PC31

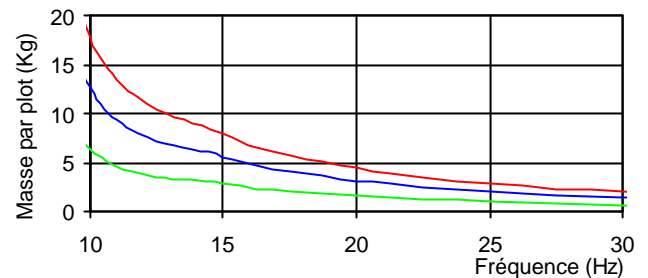
plots conteneur élastomère gamme "PC" standard

performances

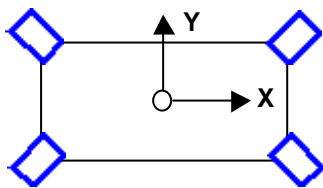
Axial



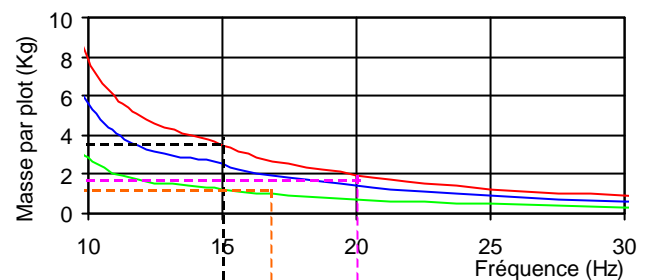
- PC3125-40
- PC3135-40
- PC3150-40



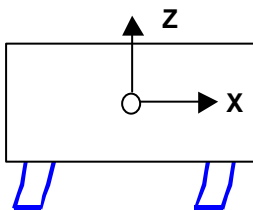
Compression-Traction à 45 degrés



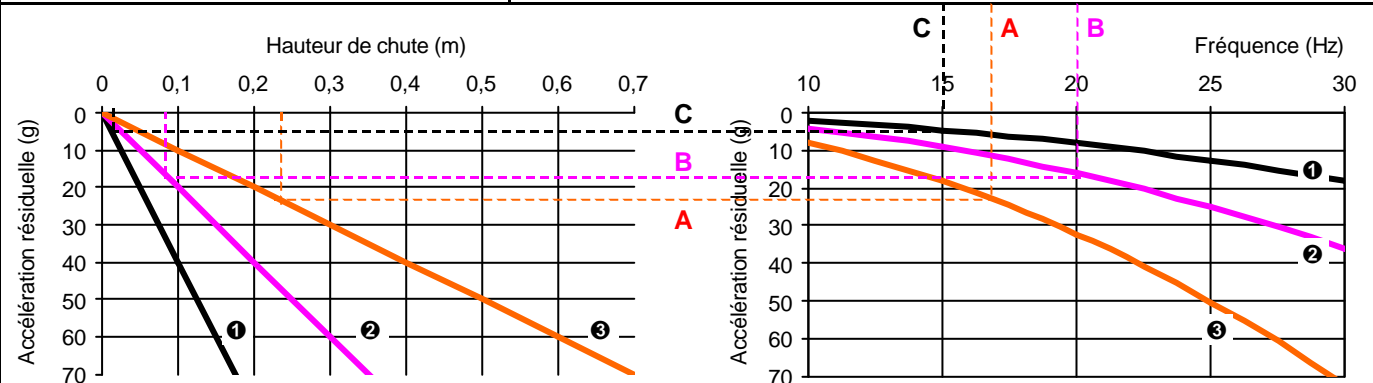
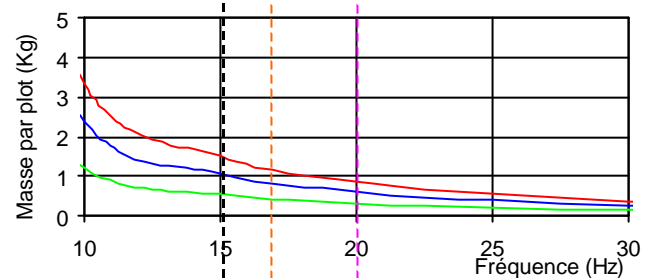
- PC3125-40
- PC3135-40
- PC3150-40



Radial



- PC3125-40
- PC3135-40
- PC3150-40



Déplacement dans le plot sous choc :

- ① 5 mm
- ② 10 mm
- ③ 20 mm

Exemples de sélection avec plot à 45 degrés:

- A Chute de 23,5cm / 23,5g résiduelle - course 20mm / Fréquence 17,1Hz / 1 Kg par **PC3150-40**
- B Fréquence 20Hz / 1,4Kg par **PC3135-40** / 16,1g résiduelle - course 10mm / Chute 80,5mm
- C 3,5Kg par **PC3125-40** / Fréquence 15Hz / 4,5g résiduelle - course 5mm / Chute 11,25mm

Normes Spécifications d'essais chocs et vibrations

Terre
Air
Marine
Divers

GAM EG13A, SEFT 001, MIL-STD-810, VG 95332.
AIR 7306, MIL-E-5400, MIL-C-172.
GAM EG13C, IT25-21/96-31/15-86, MIL-S-167, STANAG 042, BV 044.
GAM EMB1, GAM EMBT4, DEF STAN 07-55, IEC 571, FINABEL 2C.

Socitec
BP 33, 78501 Sartrouville cedex - France
Téléphone : +33 (0)1 61 04 60 00
Fax : +33 (0)1 39 14 03 27
<http://www.socitec.com>
e-mail : shock-france@socitec.com



Ce document n'est pas contractuel et peut être modifié sans préavis