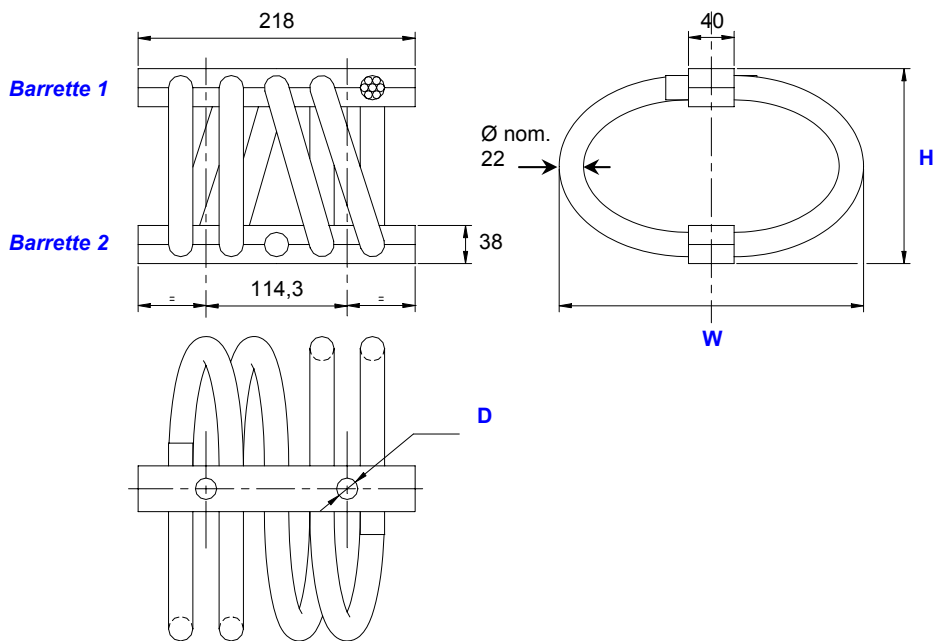


amortisseurs à câble métallique gamme "Half-Helical" standard

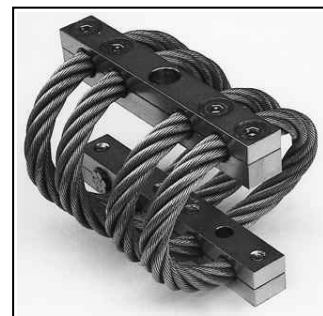
série
HH17

définition



cotes en mm

- Amortisseurs omnidirectionnels entièrement métalliques.
- Isolation combinée chocs/vibrations.
- Endurance et fiabilité exceptionnelles.
- Insensibilité au vieillissement.
- Excellente résistance à la corrosion.
- Température d'utilisation : -180°C +300°C.
- Grande adaptabilité : réalisation sur demande de modèles spéciaux (matériaux, nombre et forme des boucles, etc.).



Série

Matériaux et protection

HH17
Câble : acier inoxydable.
 (galvanisé **HHG17**)
Barrettes :
 alliage léger/alodine 1200.
Vis :
 acier zingué bichromaté
 (Inserts : filets rapportés
 acier inoxydable.)
 version tout inoxydable **HHSS17**
 Autres matériaux
 sur demande.

Modèle

	hauteur H (mm)	largeur W (mm)	masse (kg)
-15	133	140	4,2
-17	152	165	4,8
-20	159	178	5,0
-25	175	195	5,4
-30	190	210	5,8
-40	216	235	6,4

Interfaces

trous de fixation
D

Barrette 2

2 trous lisses
Ø 13,5 mm

2 trous lisses
Ø 13,5 mm avec
fraisures intérieures

2 inserts M12

Barrette 1

	2 trous lisses Ø 13,5 mm	2 trous lisses Ø 13,5 mm avec fraisures intérieures	2 inserts M12
2 trous lisses Ø 13,5 mm	TM2	non prévu	non prévu
2 trous lisses Ø 13,5 mm avec fraisures intérieures	TCM	CM2	non prévu
2 inserts M12	TIM	CIM	IM2

Exemple :
HH17-30CIM

H H 1 7 - 3 0 C I M

Préfixe :
Amortisseur "Half Helical"
de la série **HH17**

Modèle : -30 (Modèle : -30-02)
 hauteur : 190 mm
 largeur : 210 mm
 masse : 5,8 kg
 4 boucles
 =
 =
 =
 2 boucles

Suffixe : CIM
 2 trous lisses Ø 13,5 mm avec fraisures
 intérieures dans barrette 1,
 2 inserts M12 dans barrette 2.

Nota : Les modèles standards de la série comportent 4 boucles de câble.

01/05/2005

Socitec
 BP 33, 78501 Sartrouville cedex - France
 Téléphone : +33 (0)1 61 04 60 00
 Fax : +33 (0)1 39 14 03 27
 http://www.socitec.com
 e-mail : shock-france@socitec.com

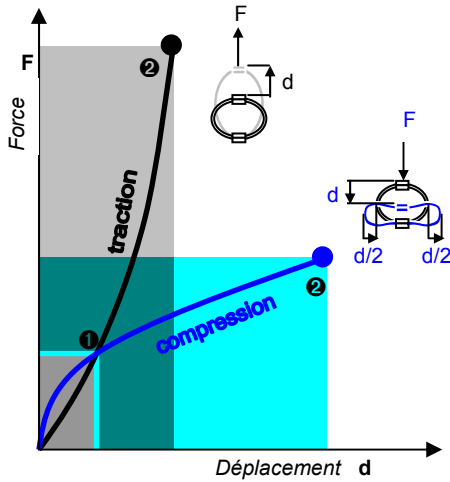


Ce document n'est pas contractuel et peut être modifié sans préavis

série HH17

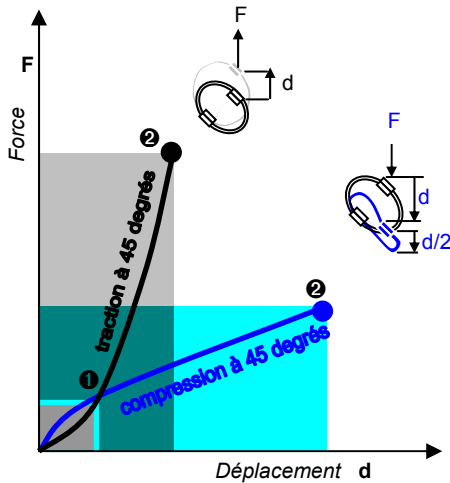
amortisseurs à câble métallique gamme "Half-Helical" standard

performances*



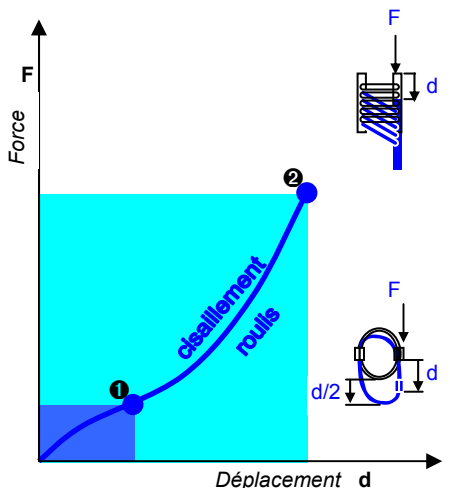
Compression et Traction à plat

Série HH17	Modèle	-15	-17	-20	-25	-30	-40			
Statique maxi	F daN	706	576	510	441	392	328			
	① d mm	11,0	13,9	15,8	18,3	20,5	24,2			
Chocs maxi	F daN	2119	1727	1529	1322	1175	983			
	② d mm	63	76	86	101	114	138			
Vibrations maxi	2a mm	6,9	8,4	9,5	11,1	12,5	15,2			
	③ f Hz	4,4	4,1	3,9	3,6	3,3	3,0			
Statique maxi	F daN	706	576	510	441	392	328			
	① d mm	7,4	9,6	10,9	12,5	14,0	16,4			
Chocs maxi	F daN	5500	4703	4160	3554	3139	2564			
	② d mm	28	37	42	48	53	61			
Vibrations maxi	2a mm	3,0	4,1	4,6	5,3	5,9	6,7			
	③ f Hz	7,5	6,6	6,2	5,8	5,5	5,1			



Compression et Traction à 45 degrés

Série HH17	Modèle	-15	-17	-20	-25	-30	-40			
Statique maxi	F daN	530	432	382	331	294	246			
	① d mm	20,1	25,2	28,4	33,1	37,2	44,1			
Chocs maxi	F daN	1255	1034	915	789	700	583			
	② d mm	95	114	129	152	171	207			
Vibrations maxi	2a mm	10,4	12,5	14,2	16,7	18,8	22,8			
	③ f Hz	3,7	3,4	3,2	2,9	2,8	2,5			
Statique maxi	F daN	530	432	382	331	294	246			
	① d mm	11,6	15,0	17,0	19,6	21,9	25,6			
Chocs maxi	F daN	3976	3417	3022	2579	2276	1855			
	② d mm	37	50	56	64	71	82			
Vibrations maxi	2a mm	4,0	5,5	6,2	7,0	7,8	9,0			
	③ f Hz	6,7	5,9	5,5	5,1	4,9	4,5			



Cisaillement ou roulis

Série HH17	Modèle	-15	-17	-20	-25	-30	-40			
Statique maxi	F daN	353	288	255	220	196	164			
	① d mm	22,0	26,6	30,1	35,3	39,9	48,2			
Chocs maxi	F daN	1702	1451	1269	1058	927	734			
	② d mm	55	69	78	91	102	120			
Vibrations maxi	2a mm	6,0	7,6	8,6	10,0	11,2	13,2			
	③ f Hz	5,2	4,7	4,4	4,1	3,8	3,5			

- ① Chargement (F) et déplacement (d) statiques maxi.
- ② Effort (F) et déplacement (d) dynamiques maxi sous chocs.
- ③ Fréquence de résonance découplée (f) avec chargement statique maxi ① et excitation vibratoire sinusoïdale crête-crête maxi (2a).

* **Important** : Les performances maxi sont données à titre indicatif sans être limitatives. Elles peuvent être augmentées dans certaines conditions d'utilisation particulières. Nous consulter.

01/05/2005

Normes Spécifications d'essais chocs et vibrations

Terre
Air
Marine
Divers

GAM EG13A, SEFT 001, MIL-STD-810, VG 95332.
AIR 7306, MIL-E-5400, MIL-C-172, MIL-STD-810.
GAM EG13C, IT25-21/96-31/15-86, MIL-S-167, MIL-S-901, STANAG 042, BV 043.73, BV 044.
GAM EMB1, GAM EMBT4, DEF STAN 07-55, IEC 571, FINABEL 2C.

Socitec
BP 33, 78501 Sartrouville cedex - France
Téléphone : +33 (0)1 61 04 60 00
Fax : +33 (0)1 39 14 03 27
<http://www.socitec.com>
e-mail : shock-france@socitec.com



Ce document n'est pas contractuel et peut être modifié sans préavis