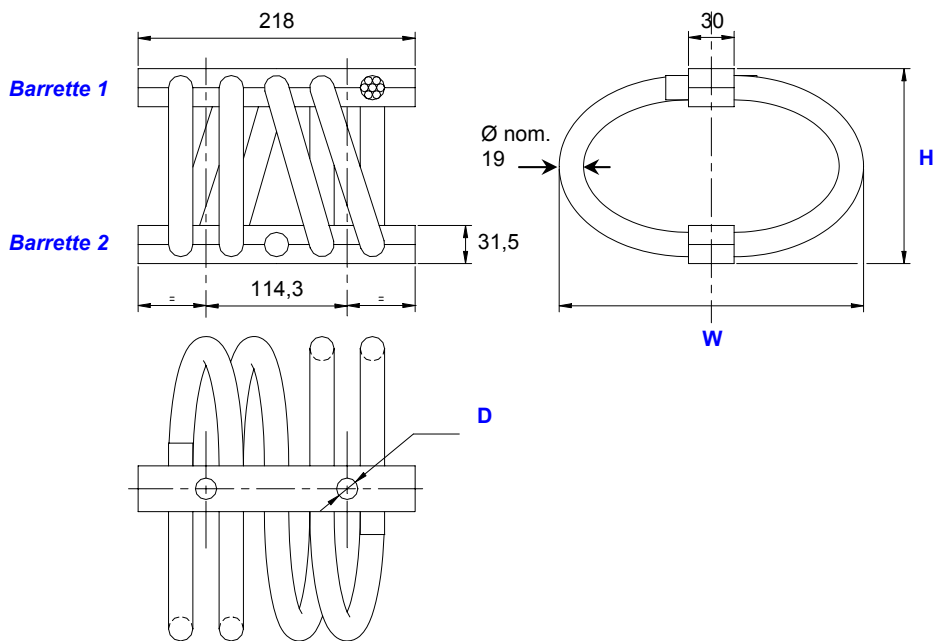


amortisseurs à câble métallique gamme "Half-Helical" standard

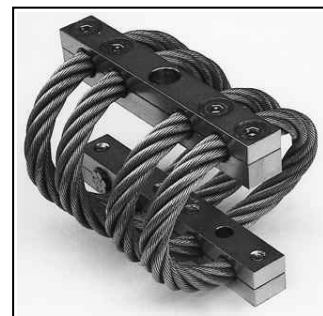
série
HH16

définition



cotes en mm

- Amortisseurs omnidirectionnels entièrement métalliques.
- Isolation combinée chocs/vibrations.
- Endurance et fiabilité exceptionnelles.
- Insensibilité au vieillissement.
- Excellente résistance à la corrosion.
- Température d'utilisation : -180°C +300°C.
- Grande adaptabilité : réalisation sur demande de modèles spéciaux (matériaux, nombre et forme des boucles, etc.).



Série

Matériaux et protection

HH16
Câble : acier inoxydable.
 (galvanisé **HHG16**)
Barrettes :
 alliage léger/alodine 1200.
Vis :
 acier zingué bichromaté
 (Inserts : filets rapportés
 acier inoxydable.)
 version tout inoxydable **HHSS16**
 Autres matériaux
 sur demande.

Modèle

	hauteur H (mm)	largeur W (mm)	masse (kg)
-15	98	115	2,55
-17	104	125	2,70
-20	110	135	2,90
-25	117	145	3,10
-30	125	160	3,30
-40	135	175	3,50
-50	145	185	3,65
-60	160	200	3,90
-70	175	215	4,15

Interfaces

trous de fixation
D

Barrette 2

2 trous lisses
Ø 13,5 mm

2 trous lisses
Ø 13,5 mm avec
fraisures intérieures

2 inserts M12

Barrette 1		
2 trous lisses Ø 13,5 mm	2 trous lisses Ø 13,5 mm avec fraisures intérieures	2 inserts M12
TM2	non prévu	non prévu
TCM	CM2	non prévu
TIM	CIM	IM2

Exemple :
HH16-30CIM

H H 1 6 - 3 0 C I M

Préfixe :
Amortisseur "Half Helical"
de la série **HH16**

Modèle : -30 (Modèle : -30-02)
 hauteur : 125 mm
 largeur : 160 mm
 masse : 3,3 kg
 4 boucles
 =
 =
 =
 2 boucles

Suffixe : CIM
 2 trous lisses Ø 13,5 mm avec fraisures
 intérieures dans barrette 1,
 2 inserts M12 dans barrette 2.

Nota : Les modèles standards de la série comportent 4 boucles de câble.

01/05/2005

Socitec
 BP 33, 78501 Sartrouville cedex - France
 Téléphone : +33 (0)1 61 04 60 00
 Fax : +33 (0)1 39 14 03 27
 http://www.socitec.com
 e-mail : shock-france@socitec.com

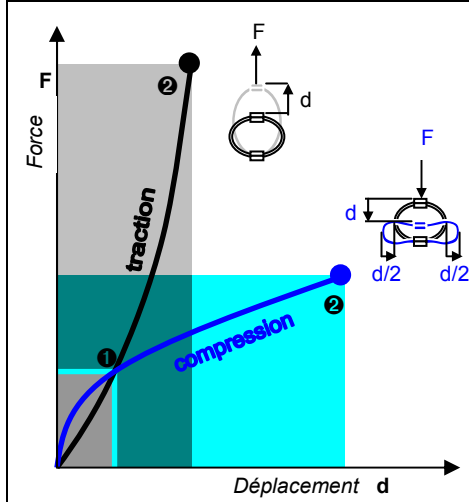


Ce document n'est pas contractuel et peut être modifié sans préavis

série HH16

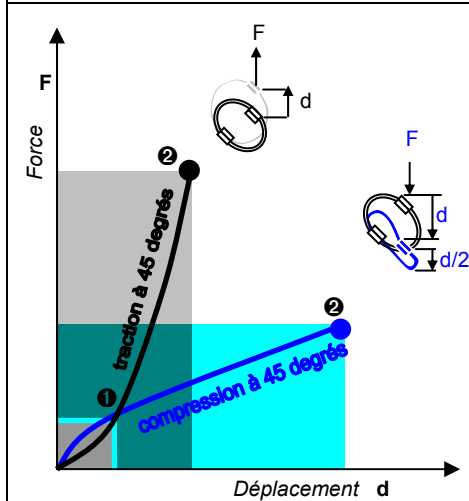
amortisseurs à câble métallique gamme "Half-Helical" standard

performances*



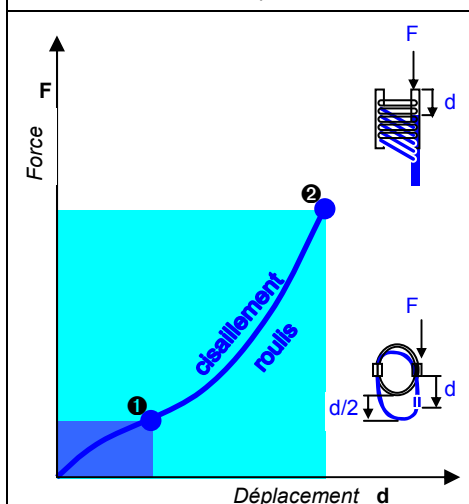
Compression et Traction à plat

Série HH16	Modèle	-15	-17	-20	-25	-30	-40	-50	-60	-70
Statique maxi	F daN	564	487	424	376	315	272	253	227	205
	① d mm	5,9	6,8	7,7	9,0	10,3	12,0	13,7	16,2	18,6
Chocs maxi	F daN	1691	1460	1271	1128	944	815	757	679	613
	② d mm	32	37	42	49	56	65	74	88	101
Vibrations maxi	2a mm	3,5	4,1	4,6	5,4	6,2	7,2	8,2	9,7	11,1
	③ f Hz	6,9	6,4	6,1	5,6	5,3	4,9	4,7	4,2	3,9
Statique maxi	F daN	564	487	424	376	315	272	253	227	205
	① d mm	5,0	6,0	6,9	8,0	9,6	11,2	12,3	13,9	15,5
Chocs maxi	F daN	5468	4912	4402	3866	3414	2973	2644	2258	1962
	② d mm	22	28	33	38	47	56	59	64	69
Vibrations maxi	2a mm	2,4	3,0	3,6	4,2	5,2	6,1	6,5	7,1	7,6
	③ f Hz	9,2	8,4	7,7	7,2	6,6	6,1	5,9	5,5	5,3



Compression et Traction à 45 degrés

Série HH16	Modèle	-15	-17	-20	-25	-30	-40	-50	-60	-70
Statique maxi	F daN	423	365	318	282	236	204	190	170	154
	① d mm	9,9	11,6	13,3	15,8	18,2	21,4	19,2	22,8	26,3
Chocs maxi	F daN	1048	912	798	707	597	517	476	424	379
	② d mm	48	56	63	74	84	98	111	131	152
Vibrations maxi	2a mm	5,3	6,1	6,9	8,1	9,2	10,7	12,2	14,5	16,7
	③ f Hz	5,7	5,4	5,1	4,7	4,4	4,1	4,0	3,6	3,3
Statique maxi	F daN	423	365	318	282	236	204	190	170	154
	① d mm	7,7	9,2	10,7	12,4	14,8	17,3	19,1	21,6	24,1
Chocs maxi	F daN	4036	3638	3268	2867	2543	2215	1964	1671	1448
	② d mm	30	37	44	50	63	74	79	86	92
Vibrations maxi	2a mm	3,3	4,0	4,8	5,5	7,0	8,2	8,7	9,4	10,1
	③ f Hz	8,1	7,4	6,8	6,4	5,8	5,3	5,2	4,9	4,7



Cisaillement ou roulis

Série HH16	Modèle	-15	-17	-20	-25	-30	-40	-50	-60	-70
Statique maxi	F daN	282	243	212	188	157	136	127	114	103
	① d mm	11,2	12,9	14,7	17,1	19,6	22,7	25,9	30,6	35,3
Chocs maxi	F daN	1974	1742	1531	1290	1132	957	842	706	603
	② d mm	35	42	49	56	68	79	86	97	108
Vibrations maxi	2a mm	3,8	4,6	5,3	6,2	7,4	8,7	9,5	10,7	11,9
	③ f Hz	6,9	6,3	5,9	5,4	5,0	4,6	4,4	4,1	3,9

- ① Chargement (F) et déplacement (d) statiques maxi.
- ② Effort (F) et déplacement (d) dynamiques maxi sous chocs.
- ③ Fréquence de résonance découplée (f) avec chargement statique maxi ① et excitation vibratoire sinusoïdale crête-crête maxi (2a).

* **Important** : Les performances maxi sont données à titre indicatif sans être limitatives. Elles peuvent être augmentées dans certaines conditions d'utilisation particulières. Nous consulter.

01/05/2005

Normes Spécifications d'essais chocs et vibrations

Terre
Air
Marine
Divers

GAM EG13A, SEFT 001, MIL-STD-810, VG 95332.
AIR 7306, MIL-E-5400, MIL-C-172, MIL-STD-810.
GAM EG13C, IT25-21/96-31/15-86, MIL-S-167, MIL-S-901, STANAG 042, BV 043.73, BV 044.
GAM EMB1, GAM EMBT4, DEF STAN 07-55, IEC 571, FINABEL 2C.

Socitec
BP 33, 78501 Sartrouville cedex - France
Téléphone : +33 (0)1 61 04 60 00
Fax : +33 (0)1 39 14 03 27
http://www.socitec.com
e-mail : shock-france@socitec.com



Ce document n'est pas contractuel et peut être modifié sans préavis