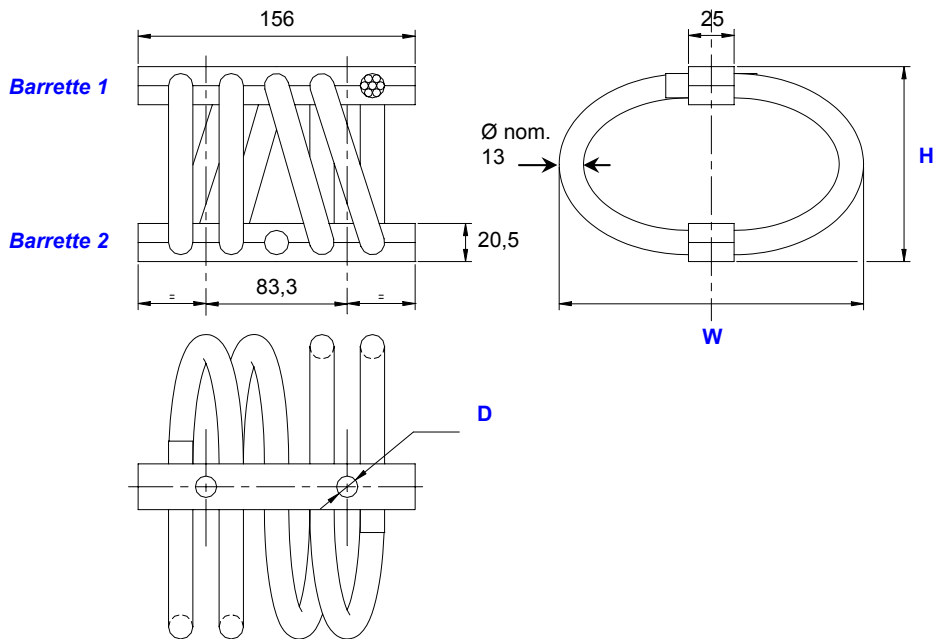


amortisseurs à câble métallique gamme "Half-Helical" standard

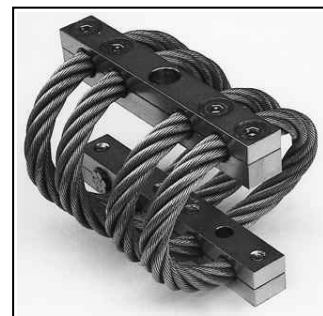
série
HH14

définition



cotes en mm

- Amortisseurs omnidirectionnels entièrement métalliques.
- Isolation combinée chocs/vibrations.
- Endurance et fiabilité exceptionnelles.
- Insensibilité au vieillissement.
- Excellente résistance à la corrosion.
- Température d'utilisation : -180°C +300°C.
- Grande adaptabilité : réalisation sur demande de modèles spéciaux (matériaux, nombre et forme des boucles, etc.).



Série

Matériaux et protection

HH14
Câble : acier inoxydable.
 (galvanisé **HHG14**)
Barrettes :
 alliage léger/alodine 1200.
Vis :
 acier zingué bichromaté
 (Inserts : filets rapportés
 acier inoxydable.)
 version tout inoxydable **HHSS14**
 Autres matériaux
 sur demande.

Modèle

| | hauteur H (mm) | largeur W (mm) | masse (kg) |
|------------|-------------------|-------------------|---------------|
| -12 | 76 | 92 | 0,90 |
| -15 | 83 | 102 | 1,00 |
| -17 | 89 | 105 | 1,05 |
| -20 | 95 | 121 | 1,10 |
| -30 | 108 | 133 | 1,20 |
| -40 | 124 | 143 | 1,35 |
| -50 | 137 | 156 | 1,50 |
| -60 | 155 | 180 | 1,75 |
| -70 | 166 | 186 | 1,85 |

Interfaces

trous de fixation
D

Barrette 2

2 trous lisses
Ø 8,8 mm

2 trous lisses
Ø 8,8 mm avec
fraisures intérieures

2 inserts M8

Barrette 1

| | 2 trous lisses Ø 8,8 mm | 2 trous lisses Ø 8,8 mm avec fraisures intérieures | 2 inserts M8 |
|--|----------------------------|--|--------------|
| 2 trous lisses Ø 8,8 mm | TM2 | non prévu | non prévu |
| 2 trous lisses Ø 8,8 mm avec fraisures intérieures | TCM | CM2 | non prévu |
| 2 inserts M8 | TIM | CIM | IM2 |

Exemple :
HH14-30CIM

H H 1 4 - 3 0 C I M

Préfixe :
Amortisseur "Half Helical"
de la série **HH14**

Modèle : -30 (Modèle : -30-02)
 hauteur : 108 mm
 largeur : 133 mm
 masse : 1,2 kg
 4 boucles
 =
 =
 =
 2 boucles

Suffixe : CIM
 2 trous lisses Ø 8,8 mm avec fraisures
 intérieures dans barrette 1,
 2 inserts M8 dans barrette 2.

Nota : Les modèles standards de la série comportent 4 boucles de câble.

01/05/2005

Socitec
 BP 33, 78501 Sartrouville cedex - France
 Téléphone : +33 (0)1 61 04 60 00
 Fax : +33 (0)1 39 14 03 27
 http://www.socitec.com
 e-mail : shock-france@socitec.com

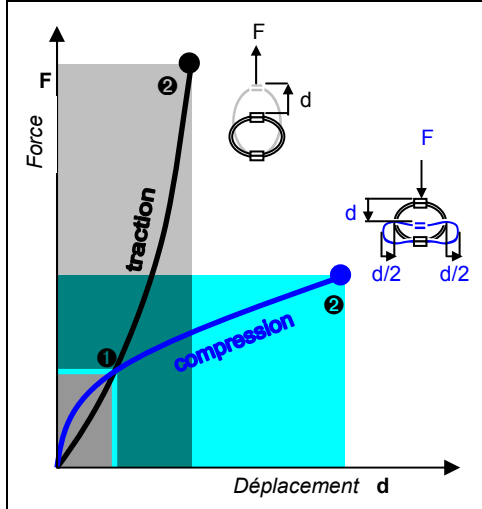


Ce document n'est pas contractuel et peut être modifié sans préavis

série HH14

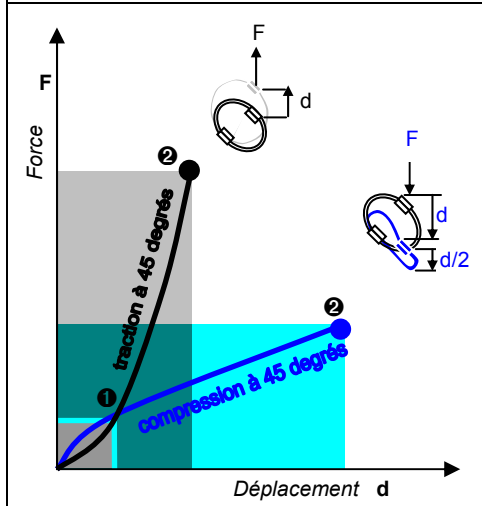
amortisseurs à câble métallique gamme "Half-Helical" standard

performances*



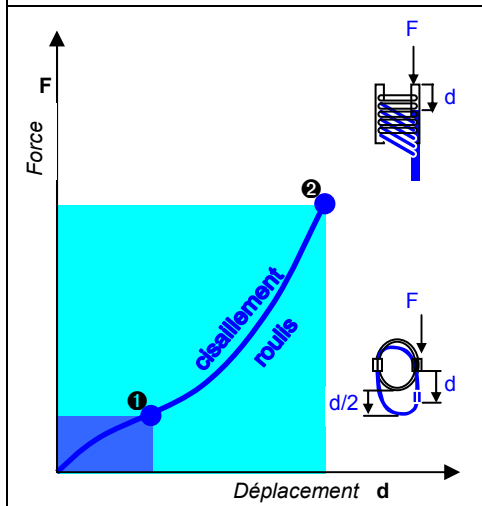
Compression et Traction à plat

| Série HH14 | Modèle | -12 | -15 | -17 | -20 | -30 | -40 | -50 | -60 | -70 |
|-----------------|--------|------|------|------|------|------|------|------|------|------|
| Statique maxi | F daN | 246 | 205 | 197 | 149 | 129 | 118 | 103 | 80,5 | 77,3 |
| | d mm | 5,9 | 7,0 | 7,9 | 9,0 | 11,1 | 13,6 | 15,6 | 19,0 | 20,1 |
| Chocs maxi | F daN | 737 | 616 | 590 | 448 | 388 | 353 | 307 | 242 | 232 |
| | d mm | 32 | 38 | 43 | 49 | 60 | 75 | 87 | 103 | 113 |
| Vibrations maxi | 2a mm | 3,5 | 4,2 | 4,7 | 5,4 | 6,6 | 8,3 | 9,6 | 11,3 | 12,4 |
| | f Hz | 6,6 | 6,1 | 5,5 | 5,5 | 4,9 | 4,2 | 3,9 | 3,6 | 3,4 |
| Statique maxi | F daN | 246 | 205 | 197 | 149 | 129 | 118 | 103 | 80,5 | 77,3 |
| | d mm | 4,3 | 5,3 | 5,5 | 7,4 | 8,6 | 9,4 | 10,7 | 13,3 | 13,7 |
| Chocs maxi | F daN | 2107 | 1824 | 1626 | 1411 | 1164 | 953 | 822 | 668 | 613 |
| | d mm | 17 | 22 | 22 | 32 | 36 | 36 | 41 | 52 | 52 |
| Vibrations maxi | 2a mm | 1,9 | 2,4 | 2,4 | 3,6 | 4,0 | 4,0 | 4,5 | 5,8 | 5,7 |
| | f Hz | 9,9 | 8,9 | 8,8 | 7,5 | 7,0 | 6,7 | 6,3 | 5,7 | 5,7 |



Compression et Traction à 45 degrés

| Série HH14 | Modèle | -12 | -15 | -17 | -20 | -30 | -40 | -50 | -60 | -70 |
|-----------------|--------|------|------|------|------|------|------|------|------|------|
| Statique maxi | F daN | 184 | 154 | 148 | 112 | 97,0 | 88,3 | 76,8 | 60,4 | 58,0 |
| | d mm | 9,9 | 12,0 | 13,7 | 15,8 | 19,6 | 24,7 | 22,5 | 26,7 | 29,3 |
| Chocs maxi | F daN | 446 | 375 | 354 | 276 | 237 | 211 | 183 | 146 | 138 |
| | d mm | 48 | 57 | 65 | 74 | 90 | 113 | 130 | 154 | 169 |
| Vibrations maxi | 2a mm | 5,3 | 6,3 | 7,1 | 8,1 | 9,9 | 12,4 | 14,3 | 17,0 | 18,6 |
| | f Hz | 5,5 | 5,1 | 4,6 | 4,6 | 4,1 | 3,4 | 3,3 | 3,1 | 2,9 |
| Statique maxi | F daN | 184 | 154 | 148 | 112 | 97,0 | 88,3 | 76,8 | 60,4 | 58,0 |
| | d mm | 6,7 | 8,3 | 8,6 | 11,5 | 13,3 | 14,6 | 16,7 | 20,7 | 21,4 |
| Chocs maxi | F daN | 1539 | 1336 | 1183 | 1039 | 853 | 692 | 596 | 486 | 444 |
| | d mm | 23 | 30 | 29 | 43 | 48 | 48 | 55 | 70 | 69 |
| Vibrations maxi | 2a mm | 2,6 | 3,3 | 3,2 | 4,8 | 5,3 | 5,3 | 6,0 | 7,7 | 7,6 |
| | f Hz | 8,8 | 7,9 | 7,7 | 6,7 | 6,2 | 5,9 | 5,6 | 5,0 | 5,0 |



Cisaillement ou roulis

| Série HH14 | Modèle | -12 | -15 | -17 | -20 | -30 | -40 | -50 | -60 | -70 |
|-----------------|--------|------|------|------|------|------|------|------|------|------|
| Statique maxi | F daN | 123 | 103 | 98,3 | 74,6 | 64,7 | 58,9 | 51,2 | 40,3 | 38,7 |
| | d mm | 11,2 | 13,3 | 15,0 | 17,1 | 21,0 | 26,2 | 30,3 | 35,9 | 39,4 |
| Chocs maxi | F daN | 695 | 588 | 509 | 444 | 361 | 280 | 239 | 194 | 175 |
| | d mm | 31 | 38 | 40 | 52 | 60 | 68 | 78 | 95 | 100 |
| Vibrations maxi | 2a mm | 3,4 | 4,1 | 4,3 | 5,7 | 6,6 | 7,4 | 8,5 | 10,5 | 11,0 |
| | f Hz | 7,2 | 6,5 | 6,2 | 5,6 | 5,1 | 4,7 | 4,4 | 4,0 | 3,9 |

- ① Chargement (F) et déplacement (d) statiques maxi.
- ② Effort (F) et déplacement (d) dynamiques maxi sous chocs.
- ③ Fréquence de résonance découplée (f) avec chargement statique maxi ① et excitation vibratoire sinusoïdale crête-crête maxi (2a).

* **Important** : Les performances maxi sont données à titre indicatif sans être limitatives. Elles peuvent être augmentées dans certaines conditions d'utilisation particulières. Nous consulter.

01/05/2005

Normes Spécifications d'essais chocs et vibrations

Terre
Air
Marine
Divers

GAM EG13A, SEFT 001, MIL-STD-810, VG 95332.
AIR 7306, MIL-E-5400, MIL-C-172, MIL-STD-810.
GAM EG13C, IT25-21/96-31/15-86, MIL-S-167, MIL-S-901, STANAG 042, BV 043.73, BV 044.
GAM EMB1, GAM EMBT4, DEF STAN 07-55, IEC 571, FINABEL 2C.

Socitec
BP 33, 78501 Sartrouville cedex - France
Téléphone : +33 (0)1 61 04 60 00
Fax : +33 (0)1 39 14 03 27
<http://www.socitec.com>
e-mail : shock-france@socitec.com



Ce document n'est pas contractuel et peut être modifié sans préavis