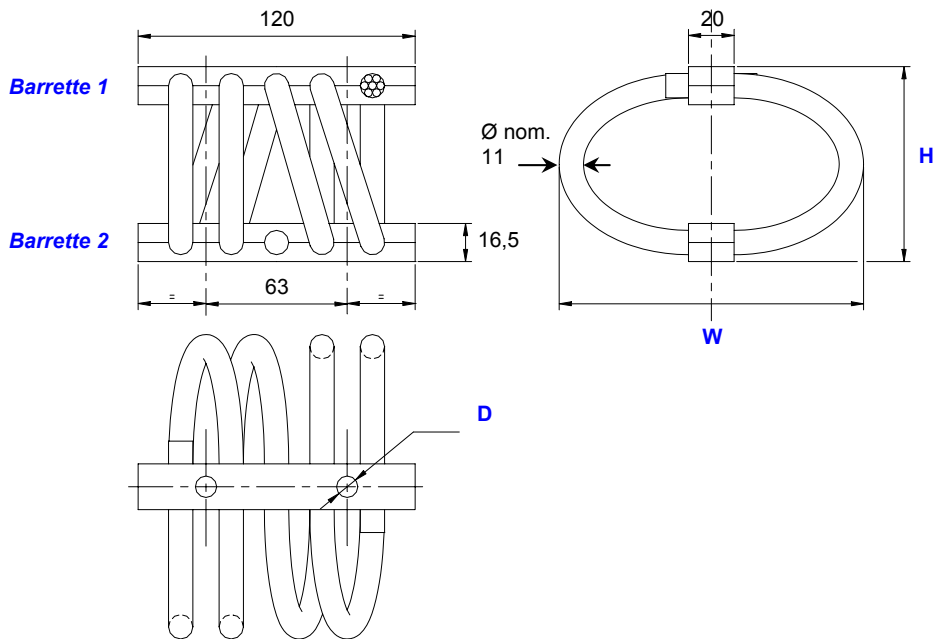


amortisseurs à câble métallique

gamme "Half-Helical" standard

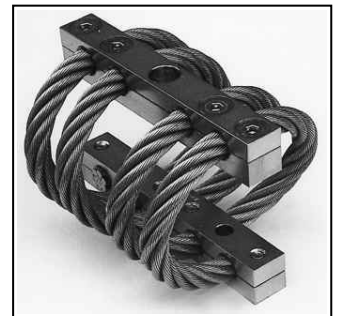
série
HH11

définition



cotes en mm

- Amortisseurs omnidirectionnels entièrement métalliques.
- Isolation combinée chocs/vibrations.
- Endurance et fiabilité exceptionnelles.
- Insensibilité au vieillissement.
- Excellente résistance à la corrosion.
- Température d'utilisation : -180°C +300°C.
- Grande adaptabilité : réalisation sur demande de modèles spéciaux (matériaux, nombre et forme des boucles, etc.).



Série

Matériaux et protection

HH11
Câble : acier inoxydable.
 (galvanisé **HHG11**)
Barrettes :
 alliage léger/alodine 1200.
Vis :
 acier zingué bichromaté
 (Inserts : filets rapportés
 acier inoxydable.)
 version tout inoxydable **HHSS11**
 Autres matériaux
 sur demande.

Modèle

	hauteur H (mm)	largeur W (mm)	masse (kg)
-12	68	83	0,70
-15	71	87	0,75
-20	74	93	0,80
-30	77	107	0,85
-35	89	111	0,90
-40	105	124	1,00
-50	108	143	1,07
-60	124	146	1,14
-70	134	156	1,20

Interfaces

trous de fixation
D

Barrette 2

2 trous lisses
Ø 8,5 mm

2 trous lisses
Ø 8,5 mm avec
fraisures intérieures

2 inserts M8

Barrette 1		
2 trous lisses Ø 8,5 mm	2 trous lisses Ø 8,5 mm avec fraisures intérieures	2 inserts M8
TM2	non prévu	non prévu
TCM	CM2	non prévu
TIM	CIM	IM2

Exemple :
HH11-30CIM

H H 1 1 - 3 0 C I M

Préfixe :
Amortisseur "Half Helical"
de la série **HH11**

Modèle : -30 (Modèle : -30-02)
 hauteur : 77 mm
 largeur : 107 mm
 masse : 0,85 kg
 4 boucles =
 =
 = 2 boucles

Suffixe : CIM
 2 trous lisses Ø 8,5 mm avec fraisures
 intérieures dans barrette 1,
 2 inserts M8 dans barrette 2.

Nota : Les modèles standards de la série comportent 4 boucles de câble.

01/05/2005

Socitec
 BP 33, 78501 Sartrouville cedex - France
 Téléphone : +33 (0)1 61 04 60 00
 Fax : +33 (0)1 39 14 03 27
 http://www.socitec.com
 e-mail : shock-france@socitec.com

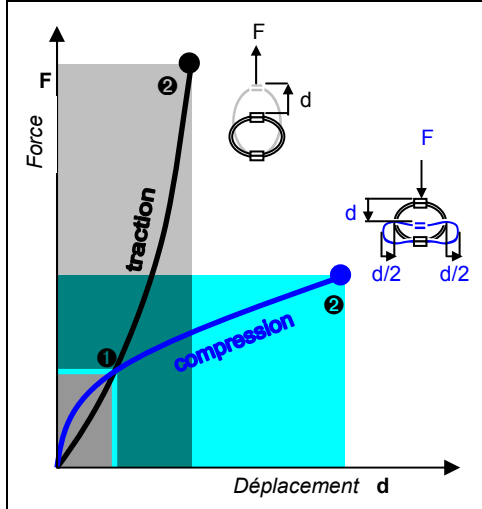


Ce document n'est pas contractuel et peut être modifié sans préavis

série HH11

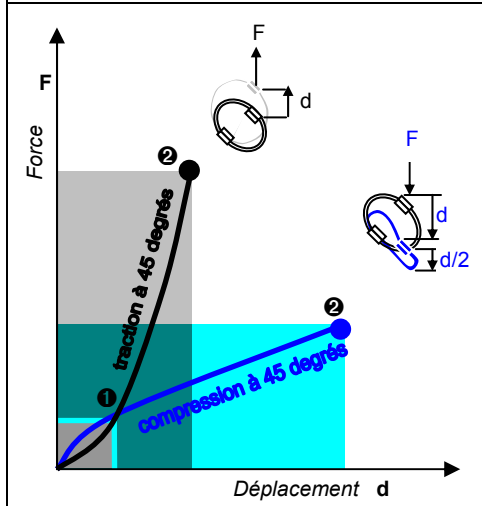
amortisseurs à câble métallique gamme "Half-Helical" standard

performances*



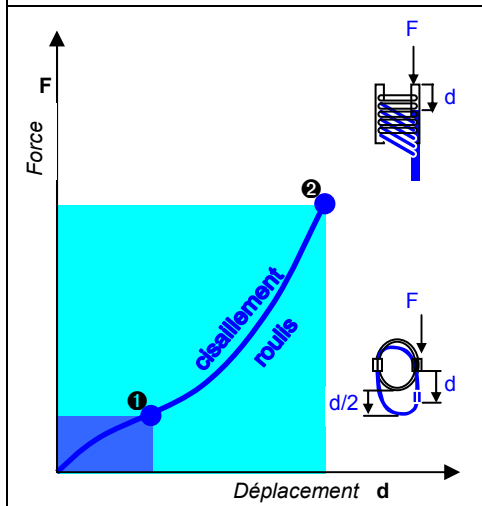
Compression et Traction à plat

Série HH11	Modèle	-12	-15	-20	-30	-35	-40	-50	-60	-70
Statique maxi	F daN	161	147	129	95,8	95,7	81,4	61,6	62,5	56,4
	d mm	5,9	6,3	6,8	7,4	9,2	12,0	12,5	15,2	16,8
Chocs maxi	F daN	482	442	387	287	287	244	185	188	170
	d mm	32	34	37	40	50	65	68	82	91
Vibrations maxi	2a mm	3,5	3,7	4,1	4,4	5,5	7,2	7,5	9,1	10,0
	f Hz	6,6	6,4	6,3	6,3	5,4	4,5	4,8	4,1	3,9
Statique maxi	F daN	161	147	129	95,8	95,7	81,4	61,6	62,5	56,4
	d mm	4,3	4,7	5,4	6,9	7,2	8,5	10,8	10,8	11,8
Chocs maxi	F daN	1379	1287	1178	1056	870	682	617	526	469
	d mm	17	19	23	35	31	34	50	43	47
Vibrations maxi	2a mm	1,9	2,1	2,5	3,8	3,4	3,7	5,5	4,7	5,1
	f Hz	9,9	9,5	8,9	7,7	7,6	7,1	6,3	6,3	6,0



Compression et Traction à 45 degrés

Série HH11	Modèle	-12	-15	-20	-30	-35	-40	-50	-60	-70
Statique maxi	F daN	121	111	96,8	71,9	71,8	61,1	46,2	46,9	42,3
	d mm	9,9	10,6	11,6	12,6	16,1	21,4	17,6	21,3	23,7
Chocs maxi	F daN	292	269	237	182	176	147	116	113	102
	d mm	48	51	56	60	75	98	102	123	137
Vibrations maxi	2a mm	5,3	5,6	6,1	6,6	8,3	10,7	11,2	13,6	15,0
	f Hz	5,5	5,4	5,2	5,3	4,5	3,8	4,1	3,5	3,3
Statique maxi	F daN	121	111	96,8	71,9	71,8	61,1	46,2	46,9	42,3
	d mm	6,7	7,3	8,3	10,7	11,2	13,3	16,8	16,8	18,4
Chocs maxi	F daN	1007	941	865	788	639	497	457	383	341
	d mm	23	26	30	46	41	45	67	57	62
Vibrations maxi	2a mm	2,6	2,8	3,3	5,1	4,5	4,9	7,3	6,3	6,8
	f Hz	8,8	8,4	7,8	6,8	6,7	6,2	5,5	5,6	5,4



Cisaillement ou roulis

Série HH11	Modèle	-12	-15	-20	-30	-35	-40	-50	-60	-70
Statique maxi	F daN	80,4	73,7	64,6	47,9	47,9	40,7	30,8	31,3	28,2
	d mm	11,2	11,9	12,9	14,0	17,5	22,7	23,6	28,7	31,8
Chocs maxi	F daN	437	408	370	333	267	202	186	153	135
	d mm	31	33	38	49	51	61	76	77	84
Vibrations maxi	2a mm	3,4	3,6	4,1	5,4	5,6	6,7	8,3	8,5	9,3
	f Hz	7,1	6,9	6,5	5,9	5,6	5,0	4,7	4,5	4,3

- ① Chargement (F) et déplacement (d) statiques maxi.
- ② Effort (F) et déplacement (d) dynamiques maxi sous chocs.
- ③ Fréquence de résonance découplée (f) avec chargement statique maxi ① et excitation vibratoire sinusoïdale crête-crête maxi (2a).

* Important : Les performances maxi sont données à titre indicatif sans être limitatives. Elles peuvent être augmentées dans certaines conditions d'utilisation particulières. Nous consulter.

01/05/2005

Normes Spécifications d'essais chocs et vibrations

Terre
Air
Marine
Divers

GAM EG13A, SEFT 001, MIL-STD-810, VG 95332.
AIR 7306, MIL-E-5400, MIL-C-172, MIL-STD-810.
GAM EG13C, IT25-21/96-31/15-86, MIL-S-167, MIL-S-901, STANAG 042, BV 043.73, BV 044.
GAM EMB1, GAM EMBT4, DEF STAN 07-55, IEC 571, FINABEL 2C.

Socitec
BP 33, 78501 Sartrouville cedex - France
Téléphone : +33 (0)1 61 04 60 00
Fax : +33 (0)1 39 14 03 27
http://www.socitec.com
e-mail : shock-france@socitec.com



Ce document n'est pas contractuel et peut être modifié sans préavis